

Provincia di Bergamo



Comune di Cavernago

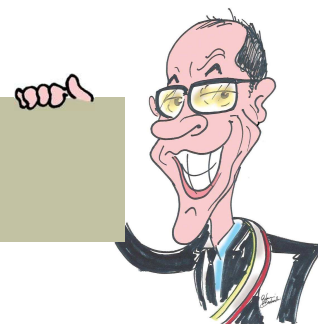
RACCOGLIAMO

INSIEME



ISTRUZIONI D'USO PER UNA
RACCOLTA DIFFERENZIATA DI QUALITA' Rev. 06-01-2024

CARI CITTADINI



Fare la differenziata diciamocelo non è facile, capita spesso che di fronte ad un piccolo oggetto di uso quotidiano ormai da buttare ci si trovi davanti ai 5 bidoni (plastica, carta, vetro, indifferenziato ed umido) e ci si chieda: **dove lo butto questo?**

E' così che si iniziano le ricerche spasmodiche in internet, sul Rumentologo, nei gruppi WhatsApp e poi si decide di posizionare il **"rifiuto"** nel bidone prescelto con il dubbio di aver fatto la scelta giusta.

Differenziare non è, quindi facile, ma lo dobbiamo fare per i nostri figli e per il nostro pianeta.

Sarà capitato a tutti di vedere la sporcizia ai bordi delle strade, persone senza un minimo di senso civico decidere che sia più facile buttare dal finestrino della propria auto che differenziare e posizionare fuori dalla porta dove puntualmente viene raccolto quanto prodotto.

Cavernago ha fatto passi da giganti nella raccolta differenziata mentre scriviamo, il dato (non ancora definitivo), dice che dovremmo aver raggiunto l'83% . Se solo pensiamo al dato del 2014 (49%) lo abbiamo quasi raddoppiato.

E tutto ciò è merito Vostro che con pazienza vi siete dedicati alla raccolta differenziata.

Questo libretto rinnovato e con le vignette humor vuole essere, quindi, un dono a tutti voi che vi siete impegnati ed avete reso Cavernago più pulita e rispettosa dell'ambiente, perché anche un argomento non proprio così divertente può e deve essere affrontato con il sorriso sulle labbra!

Sindaco di Cavernago
Giuseppe Togni

PASSAGGI SETTIMANALI PORTA A PORTA PER LA RACCOLTA DIFFERENZIATA

GIORNO	TIPO DI RIFIUTO
Martedì di ogni settimana	Organico (umido) In alternanza: Plastica e Imballaggi in plastica o Carta e cartone
Venerdì di ogni settimana	Rifiuto residuo (indifferenziato) Nel periodo estivo (15-06 al 15-09) si aggiunge anche il rifiuto l'Organico
Primo Venerdì di ogni mese	Vetro e Lattine

IL PASSAGGIO DEI MEZZI PER IL RITIRO DEI RIFIUTI PORTA A PORTA, PUO' AVVENIRE DALLE 6:00 DEL MATTINO.

È POSSIBILE CONFERIRE I RIFIUTI SUL CIGLIO STRADA DOPO LE ORE 20:00 DELLA SERA ANTECEDENTE IL RITIRO.

IL RITIRO DEGLI EVENTUALI CONTENITORI UTILIZZATI PER IL CONFERIMENTO DEVE ESSERE EFFETTUATO NELLA STESSA GIORNATA DELLA RACCOLTA.

PULIZIA STRADE COMUNALI

Lo spazzamento delle strade comunali viene effettuata ogni 15 giorni a rotazione nella giornata di MERCOLEDI'.

IL PORTA A PORTA

FRAZIONE ORGANICA (UMIDO)



organico

CHE COSA E'?

- Tovagliolini
- Fazzoletti e pezzetti di carta unti e bagnati
- Scarti e avanzi di cucina (cotti o crudi)
- Filtri usati di thè o camomilla
- Fondi di caffè e gusci di uova
- Bucce di frutta
- Noccioli e gusci
- Carni
- Avanzi di frutta e verdura
- Pane
- Pasta o riso
- Fiori
- Vimini e sughero
- Segatura
- Paglia
- Piume
- Capelli e cenere spenta

DOVE LI METTO?

Negli appositi bidoncini con il servizio "Porta a Porta".

QUANDO?

IL MARTEDI' (dal 15-06 al 15-09 anche IL VENERDI')



IL PORTA A PORTA

CARTA E CARTONE



carta

CHE COSA E'?

- Quaderni e libri
- Quotidiani e settimanali
- Cartoni cartoncini e cartone
- Sacchetti e confezioni di carta o cartoni per alimenti
- Imballaggi in carta e cartone
- Tetrapack

ATTENZIONE: vanno bene anche i cartoni delle pizze, purchè non alluminati e non contenenti residui.

NO

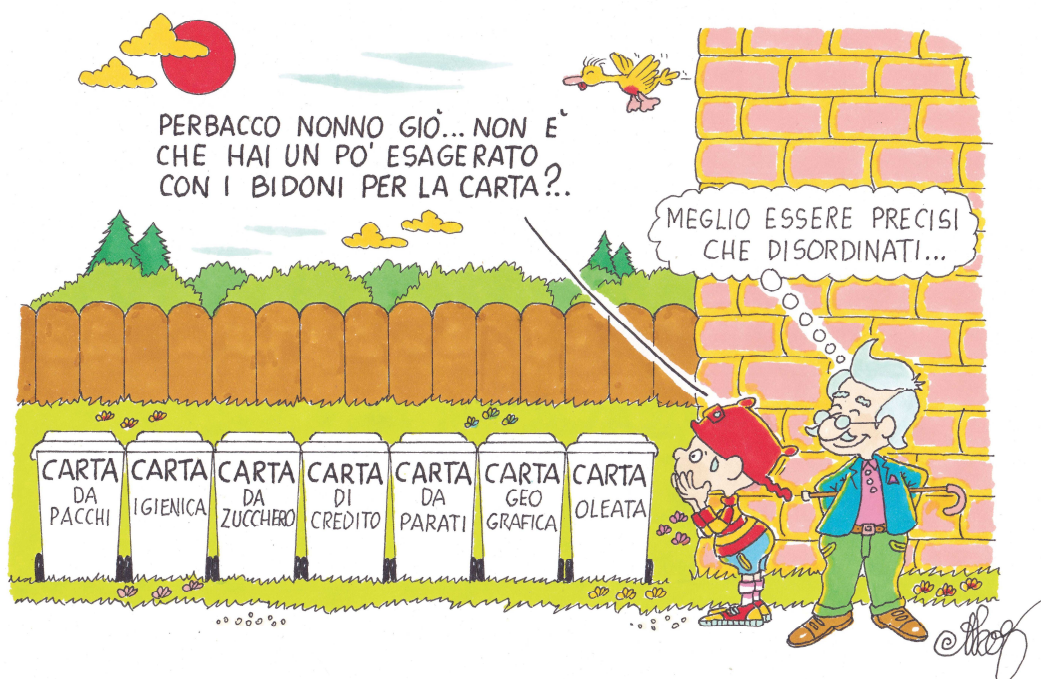
Carta plastificata (carta di caramelle, burro), incartamenti di macelleria e salumeria, involucri di merendine, carta stagnola, carta carbone, bicchieri di plastica, mozziconi di sigarette, polistirolo.

DOVE LI METTO?

Cartoni impilati o legati ordinariamente sul ciglio della stradale per il passaggio porta a porta oppure presso la stazione ecologica negli appositi contenitori.

QUANDO?

IL MARTEDI' in alternanza con il ritiro della plastica e imballaggi in plastica



IL PORTA A PORTA

VETRO E LATTINE



vetro/lattine

CHE COSA E'?

- Bottiglie di tutti i colori e dimensioni
- Bicchieri e frammenti vari (finestre)
- Barattoli e boccettini (marmellate, sottoli, profumi...)

ATTENZIONE:

- Bottiglie, barattoli e boccettini dovranno essere completamente ripuliti da qualsiasi sostanza contenuta.
- I tappi in plastica dovranno essere rimossi, mentre non creano problemi le carte delle etichette.
- Lattine per bibite, barattoli, contenitori di metallo in genere (contenitori di tonno, pelati, piselli ecc.).

NO

Lampadine al tungsteno al neon, boccettini di medicinali non vuoti e ceramiche varie. Grandi contenitori ingombranti.

DOVE LI METTO?

Negli appositi bidoncini con il servizio "Porta a Porta".

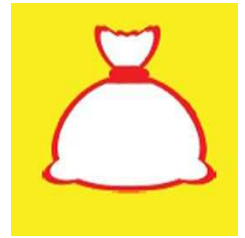
QUANDO?

IL primo VENERDI' di ogni mese.



IL PORTA A PORTA

PLASTICA E IMBALLAGGI IN PLASTICA



CHE COSA E'?

CONTENITORI DI PRODOTTI ALIMENTARI

Bottiglie di acqua minerale, bibite, olio, succhi, latte.

Flaconi - dispensatori di sciroppi, creme, salse, yogurt.

Confezioni rigide per dolci (es.: scatole trasparenti e vassoi interni ad impronte).

Confezioni rigide - flessibili per alimenti in genere (es.: affettati, formaggi, pasta fresca, frutta, verdura).

Buste e sacchetti per alimenti in genere (es.: pasta, riso, patatine, salatini, caramelle, surgelati).

Vaschette portauova, vaschette per alimenti (es.: carne e pesce), vaschette - barattoli per gelati.

Contenitori per yogurt, creme di formaggio, dessert.

Reti per frutta e verdura.

Film e pellicole.

Barattoli per alimenti in polvere. contenitori vari di alimenti per animali, coperchi, cassette per prodotti ortofrutticoli e alimentari in genere.

Piatti e bicchieri "usa e getta".

CONTENITORI DI PRODOTTI NON ALIMENTARI

Flaconi per detersivi, saponi, prodotti per l'igiene della casa, della persona, cosmetici, acqua distillata.

Barattoli per confezionamento di prodotti vari (es.: cosmetici, articoli da cancelleria, salviette umide, detersivi, rullini fotografici).

Film e pellicole da imballaggio (anche espanse per imballaggi di beni durevoli).

Blister, contenitori rigidi e formati a sagoma (es.: gusci per giocattoli, per pile, per articoli di cancelleria, per articoli da ferramenta e per il "fai da te").

Scatole e buste per confezionamento di capi di abbigliamento (es.: camicie, biancheria intima, calze, cravatte).

Gusci, barre, chips da imballaggio in polistirolo espanso.

Reggette per legatura pacchi.

Sacchi, sacchetti, buste (es.: borse della spesa, sacchi di detersivi, di prodotti da giardinaggio, di alimenti per animali).

IL PORTA A PORTA

RIFIUTO RESIDUO (INDIFFERENZIATO)



CHE COSA E'?

Tutto quanto non è compreso nelle altre categorie e non recuperabile, non ingombrante. Non rifiuti speciali o pericolosi.

DOVE LI METTO?

Nel **SACCO GRIGIO TRASPARENTE** lasciato sul ciglio della strada per il servizio "Porta a Porta".

QUANDO?

IL VENERDI'



LA PIATTAFORMA ECOLOGICA DI VIA GIUSEPPE UNGARETTI



La Piattaforma Ecologica è aperta nei seguenti giorni:

Lunedì	Chiuso	15:00 ÷ 18:00
Martedì	Chiuso	Chiuso
Mercoledì	Chiuso	15:00 ÷ 18:00
Giovedì	Chiuso	Chiuso
Venerdì	Chiuso	15:00 ÷ 18:00
Sabato	9:00 ÷ 12:00	15:00 ÷ 18:00

L'accesso alla piattaforma è possibile solo con l'utilizzo della tessera **del codice fiscale** ed essere in regola con il pagamento della TARI comunale. L'accesso è consentito solo ai residenti nel comune.

E' POSSIBILE conferire i seguenti tipi di rifiuti :

- Rifiuti ingombranti
- Scarti vegetali (potature e sfalci)
- Metalli
- Legno
- Vetro
- Imballaggi in carta e cartone
- Imballaggi in plastica
- Rifiuti RAEE (televisori, computer, lavatrici, elettrodomestici

vari)

- Lampade al neon
- Olio vegetale residuo di frittura
- Olio minerale (olio motore)
- Accumulatori al piombo (batteria per auto)
- Toner per stampanti
- Inerti, ceramiche, mattoni (piccole quantità)
- Polistirolo

NON E' POSSIBILE conferire i seguenti tipi di rifiuti

- Rifiuti residui (indifferenziata)
- Plastica e imballaggi
- Rifiuti organici (umido scarto da cucina)
- Rifiuti provenienti da attività industriali o artigianali
- Rifiuti non indicati nell'elenco qui a fianco
- Eternit e/o rifiuti pericolosi non domestici

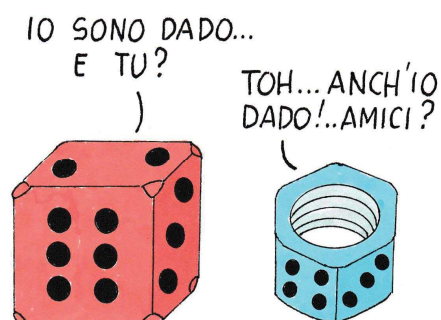
In applicazione del D.M. 18 del 08-04-2008, per gli utenti **NON** domestici, è obbligatorio compilare l'Allegato "A" di tale decreto, prima di depositare i rifiuti in Piattaforma Ecologica.

LA DIFFERENZIAZIONE DEI RIFIUTI

METALLI

COSA SONO?

- Pezzi metallici in genere (ferro, ottone, ghisa, rame) di dimensioni contenute
- Elementi con metallici
- Pentolame
- Oggetti metallici di grandi dimensioni
- Biciclette, scaffali e armadi metallici



DOVE LI METTO?

Presso la **PIATTAFORMA ECOLOGICA** di via G. Ungaretti.

LEGNO

CHE COSA E'?

- Cassetta della frutta
- Mobile anche rivestiti
- Pallet
- Sedie e tavoli
- Mobiletti ed infissi
- Cornice e ogni altro oggetto in legno



NO

Poltrone rivestite, divani, oggetti di composizione mista.

DOVE LI METTO?

Presso la **PIATTAFORMA ECOLOGICA** di via G. Ungaretti.

LA DIFFERENZIAZIONE DEI RIFIUTI

POLISTIROLO

CHE COSA E'?

Imballaggi, rivestimenti, isolanti in polistirolo

NO

Altri materiali diversi.



DOVE LI METTO?

Presso la **PIATTAFORMA ECOLOGICA** di via G. Ungaretti.

RIFIUTI GIARDINO

CHE COSA SONO?

- Residui di sfalcio dell'erba
- Prodotti di manutenzione di siepi ed alberi
- Residui di ortaggi e frutta

NO

Rifiuti organici, residui da cucina



N.B. I RIFIUTI DI GIARDINO E DI ORTO VANNO IN SACCHI DI IUTA RIUTILIZZABILI, IN CARTONI O IN SACCHI DI PLASTICA DA SVUOTARE AL MOMENTO DEL CONFERIMENTO ALLA PIATTAFORMA ECOLOGICA.

DOVE LI METTO?

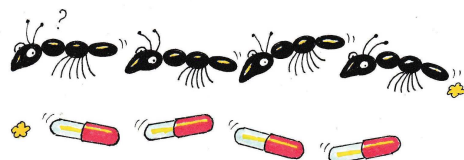
Presso la **PIATTAFORMA ECOLOGICA** di via G. Ungaretti.

LA DIFFERENZIAZIONE DEI RIFIUTI

MEDICINALI – PILE

CHE COSA E'?

Farmaco scaduto o inutilizzato e pile



DOVE LI METTO?

Nel contenitore presso il **CENTRO SERVIZI** (Farmacia)
oppure in Piazza S. D'Acquisto o a fianco alla *Palestra Comunale*.
Nel contenitore di via Deledda e via Oratorio.

PERICOLOSI

CHE COSA SONO?

- Olio minerale
- Toner e cartucce inkjet
- Tubi fluorescenti
- Accumulatori per automobile e batterie
- Filtri olio e gasolio di provenienza domestica
- Barattoli e flaconi di prodotti (vernici, solventi, acidi, basi, spray)



NO

Rifiuti pericolosi provenienti da attività non domestiche

DOVE LI METTO?

Presso la **PIATTAFORMA ECOLOGICA** di via G. Ungaretti.

LA DIFFERENZIAZIONE DEI RIFIUTI

ELETTRODOMESTICI (RAEE)

CHE COSA SONO?

- Lavatrici
- Lavastoviglie
- Fornelli
- Lampade al neon
- Frigoriferi
- Televisori
- Monitor
- Computer o altre apparecchiature elettriche ed elettroniche



DOVE LI METTO?

Presso la **PIATTAFORMA ECOLOGICA** di via G. Ungaretti.

INERTI

CHE COSA SONO?

- Mattoni
- Laterizi
- Scorie di cemento
- Piastrelle
- Piatti
- Ceramiche
- Porcellane e tazzine
- Altri materiali diversi



DOVE LI METTO?

Presso la **PIATTAFORMA ECOLOGICA** di via G. Ungaretti
(in piccole quantità)

SANZIONI

- Il ritiro degli eventuali contenitori utilizzati per il conferimento deve essere effettuato nella stessa giornata della raccolta, pena sanzione amministrativa prevista da un minimo di € 50 a un massimo di € 450.
- Sarà possibile, ispezionare i sacchi di immondizia conferiti in strada in modo non corretto. Rintracciato il responsabile sarà emessa sanzione amministrativa prevista da un minimo di € 50 a un massimo di € 450.
- All'interno dei contenitori predisposti per la raccolta dei rifiuti stradali è vietato introdurre rifiuti provenienti dalla raccolta domestica. E' inoltre vietato collocare all'interno di detti contenitori qualunque tipo di rifiuti, pena sanzione amministrativa prevista da un minimo di € 50 a un massimo di € 450.



PORTI A PASSEGGIO IL TUO CANE?

RICORDATI CHE ...

- Nel condurre all'aperto sulle strade ad uso pubblico e nelle aree condominiali i cani di qualsiasi razza, è fatto obbligo ai conduttori di mantenerli al guinzaglio e per le razze previste, il cane deve essere dotato di museruola adeguatamente posizionata.
- A garanzia dell'igiene e a tutela del decoro, è fatto obbligo ai proprietari di cani e a chiunque li accompagni, quando siano condotti in spazi pubblici, di essere muniti di idonea attrezzatura per la raccolta delle deiezioni e di provvedere alla raccolta.





IL RUMENTOLOGO



Rumentologo è il servizio della **SERVIZI COMUNALI** (società che si occupa della raccolta dei rifiuti nel nostro comune), in cui vengono indicate informazioni utili sulla raccolta dei nostri rifiuti.

Il servizio è disponibile sul sito internet

[HTTP: //WWW.RUMENTOLOGO.IT](http://www.rumentologo.it)

Oppure attraverso una **APP** (per utenti forniti di dispositivi mobile ANDROID) chiamata RUMENTOLOGO, scaricabile da google play. E' possibile consultare i giorni di ritiro dei rifiuti, i giorni di aperture della *Piattaforma Ecologica* e naturalmente un vocabolario per individuare con certezza dove un tipo di rifiuto deve essere collocato. Questo per agevolare le famiglie nella quotidianità di gestione della raccolta differenziata.

ORA CITTADINI, SPETTA A VOI ATTUARE NEI MIGLIORI DEI MODI LA RACCOLTA DIFFERENZIATA

IN QUASI TUTTE LE ZONE DI CAVERNAGO LA RACCOLTA
DIFFERENZIATA VIENE EFFETTUATA CON SUCCESSO...



DIAMO IL GIUSTO COLORE AI RIFIUTI



ROSA: FRAZIONE ORGANICO (Umido)

Pagina 6



BIANCO: CARTA E CARTONE

Pagina 7



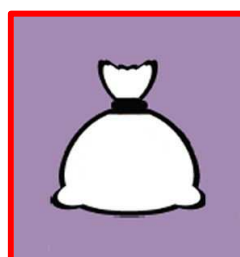
BLU: VETRO (Bottiglie, Barattoli ...)
ALLUMINIO (Lattine, imballaggi ...)

Pagina 8



GIALLO: PLASTICA E IMBALLAGGI

Pagina 9 - 10



VIOLA: RIFIUTO RESIDUO SECCO
(Indifferenziato)

Pagina 11

Hai dubbi o perplessità?
Consulta il sito internet della **Servizi Comunali**, troverai tutte
le informazioni del caso:

WWW.RUMENTOLOGO.IT



Realizzazione grafica di Giovanni Beduschi . Disegni di Athos Careghi

Il servizio dei rifiuti, la gestione della Piattaforma Ecologica e lo spazzamento delle strade comunali è affidata alla
SERVIZI COMUNALI Spa



Comune di Cavernago – Via Papa Giovanni XXIII n. 24 – Cavernago (BG)