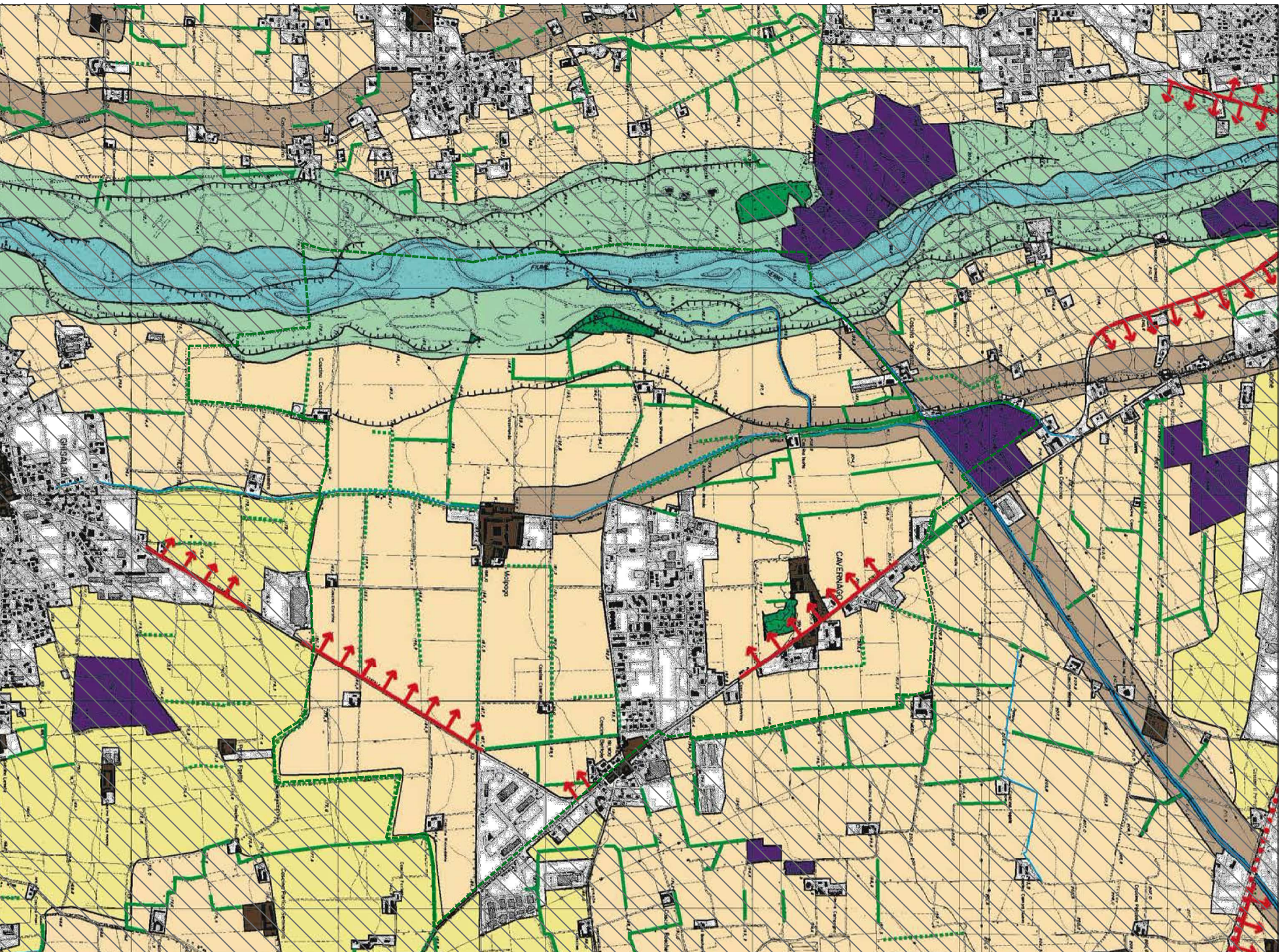


8 - Estratto Tavola ES.4 - ELEMENTI ED AMBITI DI RILEVANZA PAESISTICA
(scala 1:25.000)



PAESAGGIO AGRARIO E DELLE AREE COLTIVATE

- Paesaggio montano e collinare, debolmente antropizzato, di relazione con gli insediamenti di versante e fondovalle: pascoli montani e versanti boscati con interposte aree prative, edificazione scarsa, sentieri e strade
- Paesaggio montano, collinare e pedecollinare antropizzato di relazione con gli insediamenti di versante e fondovalle: ambiti terrazzati a seminativo, vigneti, prati e prati-pascoli
- Paesaggio antropizzato di relazione con gli insediamenti di versante e fondovalle: ambiti con presenza diffusa di elemente e strutture edilizie di preminente valore storico culturale

- Paesaggio delle colture agrarie intensive caratterizzate dalla presenza del reticolo irriguo, dalla frequenza di presenze arboree e dalla presenza di elementi e strutture edilizie di preminente valore storico culturale
- Paesaggio delle colture agrarie intensive con modeste connotazioni arboree, irrigue e fondiarie con presenza di edilizia sparsa

- Paesaggio agrario di particolare valore naturalistico e paesaggistico di relazione con i corsi d'acqua principali

- Paesaggio agrario in stretta connessione con la presenza di corsi d'acqua minori e/o con elementi di natura storico culturale

- Ambiti boscati della pianura

SISTEMI ED ELEMENTI DI RILEVANZA PAESISTICA

Emergenze di natura geomorfologica:

- Principali cime e vette
- Scarpate e terrazze fluviali
- Orridi

- Emergenze complesse di particolare significato paesistico

- Principali punti panoramici, emergenze percettive di particolare significato paesistico

- Fiumi e corsi d'acqua principali

- Altri corsi d'acqua secondari, canali artificiali

- Fontanili

- Perimetro dell'ambito caratterizzato da presenze significative di fontanili
- Principali prospettive visuali di interesse paesistico dalle infrastrutture della mobilità
- Altri percorsi panoramici

- Principali percorsi della tradizione locale in ambito montano: mulattiere, vie di transito, i percorsi della fede, percorsi militari

- Filari arborei continui che determinano caratterizzazione del paesaggio agrario

- Filari arborei discontinui che determinano caratterizzazione del paesaggio agrario

- Tracciati storici del "Fosso Bergamasco" e della strada Francesca

CONTESTI URBANIZZATI

- Aree interessate da fenomeni urbanizzativi in atto o previste dagli strumenti urbanistici locali fino alla data dell'anno 2000

- Centri e nuclei storici (riferimento perimetri: IGM 1931)

- Cave