

CAVERNAGO 1999

LE SUE CASCINE



L'AMMINISTRAZIONE COMUNALE

a favore di

GRUPPO VOLONTARIATO "LA SPERANZA"

CAVERNAGO GENNAIO 1999



Cascina Caterina

| | | | |
|-----------|------------------|--------------------|----------------|
| 1 | Venerdì | MARIA MADRE DI DIO | |
| 2 | Sabato | Rifiuto Secco | S. BASILIO M. |
| 3 | Domenica | S. GENOVEFFA | |
| 4 | Lunedì | | S. ERMETE |
| 5 | Martedì | Umido / Plastica | S. AMELIA |
| 6 | Mercoledì | EPIFANIA N.S. | |
| 7 | Giovedì | | S. RAIMONDO |
| 8 | Venerdì | Rifiuto Secco | S. MASSIMO |
| 9 | Sabato | | S. GIULIANO |
| 10 | Domenica | S. ALDO | |
| 11 | Lunedì | | BATT. DI GESÙ |
| 12 | Martedì | Umido / Carta | S. MODESTO |
| 13 | Mercoledì | | S. LEONZIO |
| 14 | Giovedì | | S. DAZIO |
| 15 | Venerdì | Rifiuto Secco | S. MAURO |
| 16 | Sabato | | S. MARCELLO |
| 17 | Domenica | S. ANTONIO | |
| 18 | Lunedì | | S. LIBERATA |
| 19 | Martedì | Umido / Plastica | S. MARIO |
| 20 | Mercoledì | | S. SEBASTIANO |
| 21 | Giovedì | | S. AGNESE |
| 22 | Venerdì | Rifiuto Secco | S. GAUDENZIO |
| 23 | Sabato | | S. EMERENZ. |
| 24 | Domenica | S. FRANC. DI S. | |
| 25 | Lunedì | | CONV. S. PAOLO |
| 26 | Martedì | Umido / Carta | S. TITO |
| 27 | Mercoledì | | S. ANGELA M. |
| 28 | Giovedì | | S. VALERIO |
| 29 | Venerdì | Rifiuto Secco | S. COSTANZO |
| 30 | Sabato | | S. MARTINA |
| 31 | Domenica | S. G. BOSCO | |

CAVERNAGO FEBBRAIO 1999



Cascina Biancinella

| | | |
|----|-----------------------------------|--------------------------|
| 1 | Lunedì | S. VERDIANA |
| 2 | Martedì Umido / Plastica | PRES. SIGNORE |
| 3 | Mercoledì | S. BIAGIO |
| 4 | Giovedì | S. GILBERTO |
| 5 | Venerdì Rifiuto Secco | S. AGATA |
| 6 | Sabato | S. PAOLO MIKI |
| 7 | Domenica | S. TEODORO |
| 8 | ☾ Lunedì | S. GIROLAMO |
| 9 | Martedì Umido / Carta | S. APOLLONIA |
| 10 | Mercoledì | S. ARNALDO S. SCOLASTICA |
| 11 | Giovedì | N.S. DI LOURDES |
| 12 | Venerdì Rifiuto Secco | S. EULALIA |
| 13 | Sabato | S. MAURA |
| 14 | Domenica | S. CIRILLO S. VALENTINO |
| 15 | Lunedì | S. FAUSTINO S. GIOVITA |
| 16 | ☼ Martedì Umido / Plastica | S. GIULIANA |

| | | |
|----|--------------------------------|------------------|
| 17 | Mercoledì | S. CENERI |
| 18 | Giovedì | S. SIMONE |
| 19 | Venerdì Rifiuto Secco | S. MANSUETO |
| 20 | Sabato | S. ELEUTERIO |
| 21 | Domenica | I° DI QUARESIMA |
| 22 | Lunedì | C. S. PIETRO |
| 23 | ☾ Martedì Umido / Carta | S. POLICARPO |
| 24 | Mercoledì | S. EDILBERTO |
| 25 | Giovedì | S. CESARIO |
| 26 | Venerdì Rifiuto Secco | S. CLAUDIANO |
| 27 | Sabato | S. LEANDRO |
| 28 | Domenica | II° DI QUARESIMA |

CAVERNAGO 1999

MARZO



Cascina Dorotina

| | | | | | | | |
|----|--------------------|------------------|-------------------|----|--------------------|------------------|------------------|
| 1 | Lunedì | | S. ALBINO | 17 | ☉ Mercoledì | | S. PATRIZIO |
| 2 | ☺ Martedì | Umido / Plastica | S. BASILEO | 18 | Giovedì | | S. CIRILLO DI G. |
| 3 | Mercoledì | | S. CUNEG. | 19 | Venerdì | Rifiuto Secco | S. GIUSEPPE |
| 4 | Giovedì | | S. CASIMIRO | 20 | Sabato | | S. ALESSANDRA |
| 5 | Venerdì | Rifiuto Secco | S. ADRIANO | 21 | Domenica | | V° DI QUARESIMA |
| 6 | Sabato | | S. COLETTA | 22 | Lunedì | | S. CATERINA |
| 7 | Domenica | | III° DI QUARESIMA | 23 | Martedì | Umido / Carta | S. TURIBIO |
| 8 | Lunedì | | S. GIOVANNI | 24 | ☾ Mercoledì | | S. ROMOLO |
| 9 | Martedì | Umido / Carta | S. FRANC. R. | 25 | Giovedì | | ANNUNC. N.S. |
| 10 | ☾ Mercoledì | | S. SIMPLICIO | 26 | Venerdì | Rifiuto Secco | S. MARCIANO |
| 11 | Giovedì | | S. COSTANT. | 27 | Sabato | | S. RUPERTO |
| 12 | Venerdì | Rifiuto Secco | S. TEOFANE | 28 | Domenica | | DELLE PALME |
| 13 | Sabato | | S. EUFRASIA | 29 | Lunedì | | S. SECONDO M. |
| 14 | Domenica | | IV° DI QUARESIMA | 30 | Martedì | Umido / Plastica | S. ZOSIMO |
| 15 | Lunedì | | S. LUISA | 31 | ☺ Mercoledì | | S. BENIAMINO |
| 16 | Martedì | Umido / Plastica | S. ERIBERTO | | | | |

CAVERNAGO APRILE 1999



Cascina Medea

| | | | |
|----|------------------|------------------|-------------------|
| 1 | Giovedì | | S. UGO |
| 2 | Venerdì | Rifiuto Secco | S. FRANC. DI P. |
| 3 | Sabato | | S. RICCARDO |
| 4 | Domenica | | PASQUA |
| 5 | Lunedì | | DELL' ANGELO |
| 6 | Martedì | Umido / Carta | S. DIOGENE |
| 7 | Mercoledì | | S. GIOV. B. LA S. |
| 8 | Giovedì | | S. DIONIGI |
| 9 | Venerdì | Rifiuto Secco | S. MARIA CL. |
| 10 | Sabato | | S. TERENCE |
| 11 | Domenica | | IN ALBIS |
| 12 | Lunedì | | S. ZENO |
| 13 | Martedì | Umido / Plastica | S. MARTINO I |
| 14 | Mercoledì | | S. ABBOND. |
| 15 | Giovedì | | S. ANNIBALE |
| 16 | Venerdì | Rifiuto Secco | S. LAMBERTO |
| 17 | Sabato | | S. ANICETO |
| 18 | Domenica | | S. GALDINO |
| 19 | Lunedì | | S. ERMOGENE |
| 20 | Martedì | Umido / Carta | S. ADALGISA |
| 21 | Mercoledì | | S. ANSELMO |
| 22 | Giovedì | | S. S. SOTERO CAIO |
| 23 | Venerdì | Rifiuto Secco | S. GIORGIO |
| 24 | Sabato | | S. FEDELE DA S. |
| 25 | Domenica | | S. MARCO |
| 26 | Lunedì | | S. MARCELLINO |
| 27 | Martedì | Umido / Plastica | S. ZITA |
| 28 | Mercoledì | | S. VALERIA |
| 29 | Giovedì | | S. CATERINA |
| 30 | Venerdì | Rifiuto Secco | S. PIO V |

CAVERNAGO 1999

MAGGIO



Cascina Riccadonna

| | | | | | |
|----|---------------------------------|---------------|----|---------------------------------|-------------------|
| 1 | Sabato | S. GIUSEPPE | 17 | Lunedì | S. PASQUALE |
| 2 | Domenica | S. ATANASIO | 18 | Martedì Umido / Carta | S. GIOV. I |
| 3 | Lunedì | S. FILIPPO | 19 | Mercoledì | S. PIETRO DI M. |
| 4 | Martedì Umido / Carta | S. CIRIACO | 20 | Giovedì | S. BERNARDINO |
| 5 | Mercoledì | S. PELLEGRINO | 21 | Venerdì Rifiuto Secco | S. VITTORIO |
| 6 | Giovedì | S. GIUDITTA | 22 | ☾ Sabato | S. RITA |
| 7 | Venerdì Rifiuto Secco | S. FLAVIA | 23 | Domenica | PENTECOSTE |
| 8 | ☾ Sabato | S. DESIDERATO | 24 | Lunedì | S. MARIA AUS. |
| 9 | Domenica | S. GERONZIO | 25 | Martedì Umido / Plastica | S. BEDA |
| 10 | Lunedì | S. ANTONINO | 26 | Mercoledì | S. FILIPPO N. |
| 11 | Martedì Umido / Plastica | S. FABIO | 27 | Giovedì | S. AGOSTINO |
| 12 | Mercoledì | S. NEREO | 28 | Venerdì Rifiuto Secco | S. EMILIO |
| 13 | Giovedì | S. GLICERIA | 29 | Sabato | S. MASSIMINO |
| 14 | Venerdì Rifiuto Secco | S. MATTIA | 30 | ☺ Domenica | SS. TRINITÀ |
| 15 | ☺ Sabato | S. TORQUATO | 31 | Lunedì | VISIT. DELLA S.V. |
| 16 | Domenica | ASCENSIONE | | | |

CAVERNAGO GIUGNO 1999



Cascina La Vaccaria

| | | | | | | | |
|----|------------------|------------------|---------------|----|------------------|------------------|---------------------------|
| 1 | Martedì | Umido / Carta | S. GIUSTINO | 17 | Giovedì | | S. RANIERI |
| 2 | Mercoledì | | S. ERASMO | 18 | Venerdì | Rifiuto Secco | S. GREGORIO |
| 3 | Giovedì | | S. CARLO L. | 19 | Sabato | | S. C. DI GESÙ S. ROMUALDO |
| 4 | Venerdì | Rifiuto Secco | S. QUIRINO | 20 | Domenica | | S. ETTORE |
| 5 | Sabato | | S. BONIFACIO | 21 | Lunedì | | S. LUIGI G. |
| 6 | Domenica | | CORPUS D. | 22 | Martedì | Umido / Plastica | S. PAOLINO |
| 7 | Lunedì | | S. SABINIANO | 23 | Mercoledì | | S. LANFRANCO |
| 8 | Martedì | Umido / Plastica | S. MEDARDO | 24 | Giovedì | | N. S. G. BATT. |
| 9 | Mercoledì | | S. EFREM | 25 | Venerdì | Rifiuto Secco | S. GUGLIELMO |
| 10 | Giovedì | | S. ASTERIO | 26 | Sabato | | S. RODOLFO |
| 11 | Venerdì | Rifiuto Secco | S. BARNABA | 27 | Domenica | | S. CIRILLO |
| 12 | Sabato | | S. BASILIDE | 28 | Lunedì | | S. IRENEO |
| 13 | Domenica | | S. ANT. DA P. | 29 | Martedì | Umido / Carta | SS. PIETRO E PAOLO |
| 14 | Lunedì | | S. ELISEO | 30 | Mercoledì | | SS. PROTOM. |
| 15 | Martedì | Umido / Carta | S. GERMANA | | | | |
| 16 | Mercoledì | | S. AURELIANO | | | | |

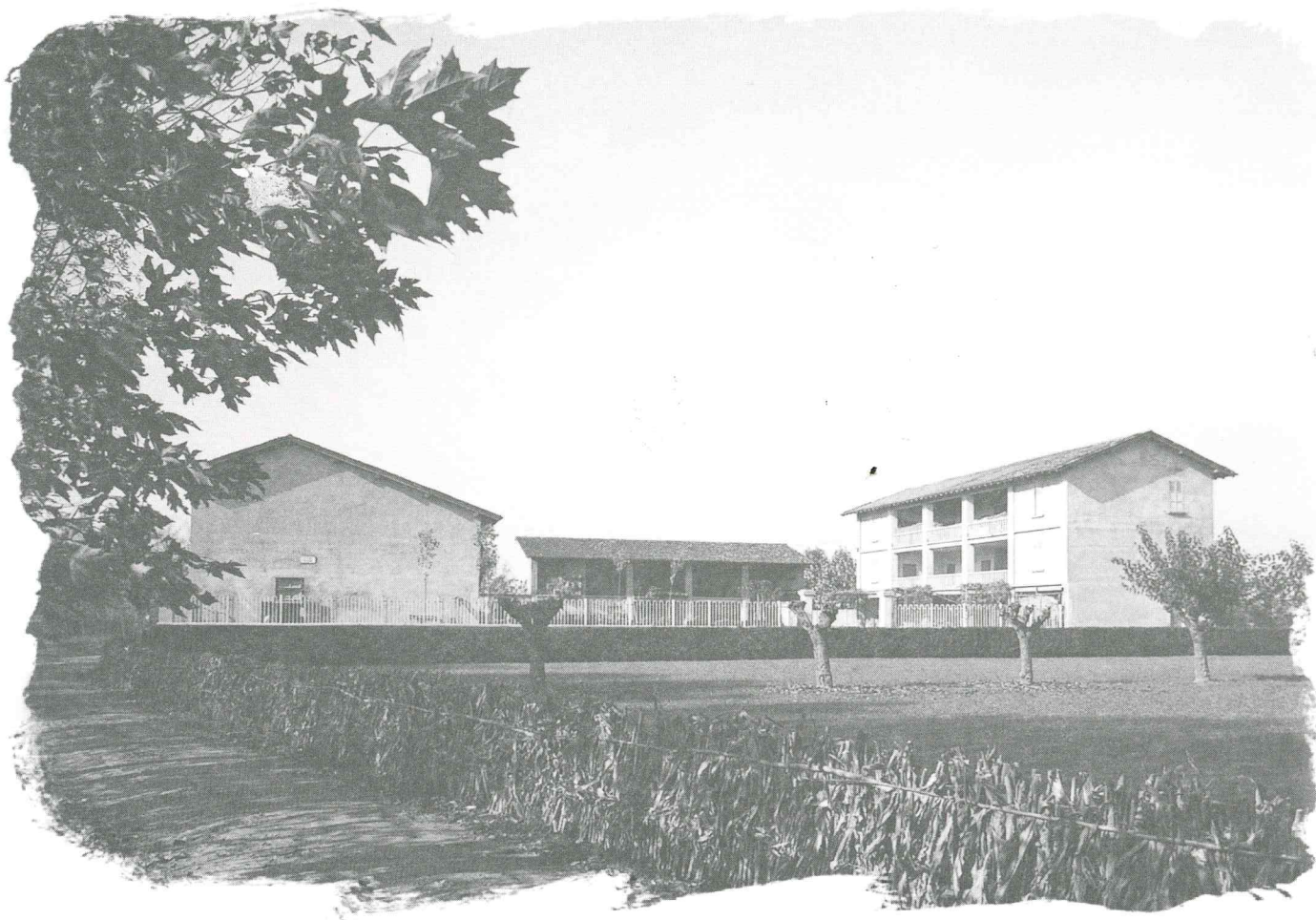
CAVERNAGO LUGLIO 1999



Cascina Il Mulino

| | | | | | | | |
|----|------------------|------------------|---------------|----|--------------------|------------------|---------------|
| 1 | Giovedì | | PR. SANGUE G. | 17 | Sabato | | S. ALESSIO |
| 2 | Venerdì | Rifiuto Secco | S. OTTONE | 18 | Domenica | | S. CALOGERO |
| 3 | Sabato | | S. TOMMASO | 19 | Lunedì | | S. SIMMACO |
| 4 | Domenica | | S. ELISABETTA | 20 | ☾ Martedì | Umido / Plastica | S. ELIA |
| 5 | Lunedì | | S. ANTONIO Z. | 21 | Mercoledì | | S. LORENZO B. |
| 6 | ☾ Martedì | Umido / Plastica | S. M. GORETTI | 22 | Giovedì | | S. M. MADD. |
| 7 | Mercoledì | | S. APOLLONIO | 23 | Venerdì | Rifiuto Secco | S. BRIGIDA |
| 8 | Giovedì | | S. PRISCILLA | 24 | Sabato | | S. CRISTINA |
| 9 | Venerdì | Rifiuto Secco | S. VERONICA | 25 | Domenica | | S. GIACOMO |
| 10 | Sabato | | S. RUFINA | 26 | Lunedì | | SANT'ANNA |
| 11 | Domenica | | S. BENEDETTO | 27 | Martedì | Umido / Carta | S. CELEST. I |
| 12 | Lunedì | | S. FORTUNATO | 28 | ☺ Mercoledì | | S. NAZARIO |
| 13 | ☺ Martedì | Umido / Carta | S. ENRICO | 29 | Giovedì | | S. MARTA |
| 14 | Mercoledì | | S. CAMILLO | 30 | Venerdì | Rifiuto Secco | S. PIETRO C. |
| 15 | Giovedì | | S. BONAVENT. | 31 | Sabato | | S. IGNAZIO L. |
| 16 | Venerdì | Rifiuto Secco | N.S. CARMELO | | | | |

CAVERNAGO AGOSTO 1999



Cascina Ursina

| | | | | | | | |
|-----------|------------------|------------------|-----------------|-----------|------------------|------------------|-----------------|
| 1 | Domenica | S. ALFONSO L. | | | | | |
| 2 | Lunedì | S. EUSEBIO DI V. | | | | | |
| 3 | Martedì | Umido / Plastica | S. LIDIA DI F. | | | | |
| 4 | Mercoledì | | S. GIOVANNI V. | | | | |
| 5 | Giovedì | | DED. S. M. MAG. | | | | |
| 6 | Venerdì | Rifiuto Secco | TRASF. SIGNORE | | | | |
| 7 | Sabato | | S. GAETANO | | | | |
| 8 | Domenica | | S. DOMENICO | | | | |
| 9 | Lunedì | | S. ROMANO | | | | |
| 10 | Martedì | Umido / Carta | S. LORENZO | | | | |
| 11 | Mercoledì | | S. CHIARA | | | | |
| 12 | Giovedì | | S. MACARIO | | | | |
| 13 | Venerdì | Rifiuto Secco | S. PONZIANO | | | | |
| 14 | Sabato | | S. ALFREDO | | | | |
| 15 | Domenica | | ASSUNZ. S. V. | | | | |
| 16 | Lunedì | | S. STEFANO | | | | |
| | | | | 17 | Martedì | Umido / Plastica | S. GIACINTO |
| | | | | 18 | Mercoledì | | S. ELENA |
| | | | | 19 | Giovedì | | S. G. EUDES |
| | | | | 20 | Venerdì | Rifiuto Secco | S. BERNARDO |
| | | | | 21 | Sabato | | S. PIO X |
| | | | | 22 | Domenica | | MARIA R. |
| | | | | 23 | Lunedì | | S. ROSA DA L. |
| | | | | 24 | Martedì | Umido / Carta | S. BARTOLOMEO |
| | | | | 25 | Mercoledì | | S. LUIGI DEI F. |
| | | | | 26 | Giovedì | | S. ALESSAND. |
| | | | | 27 | Venerdì | Rifiuto Secco | S. MONICA |
| | | | | 28 | Sabato | | S. AGOSTINO |
| | | | | 29 | Domenica | | MART. S. G. B. |
| | | | | 30 | Lunedì | | S. PAMMACHIO |
| | | | | 31 | Martedì | Umido / Plastica | S. ARISTIDE |

CAVERNAGO 1999

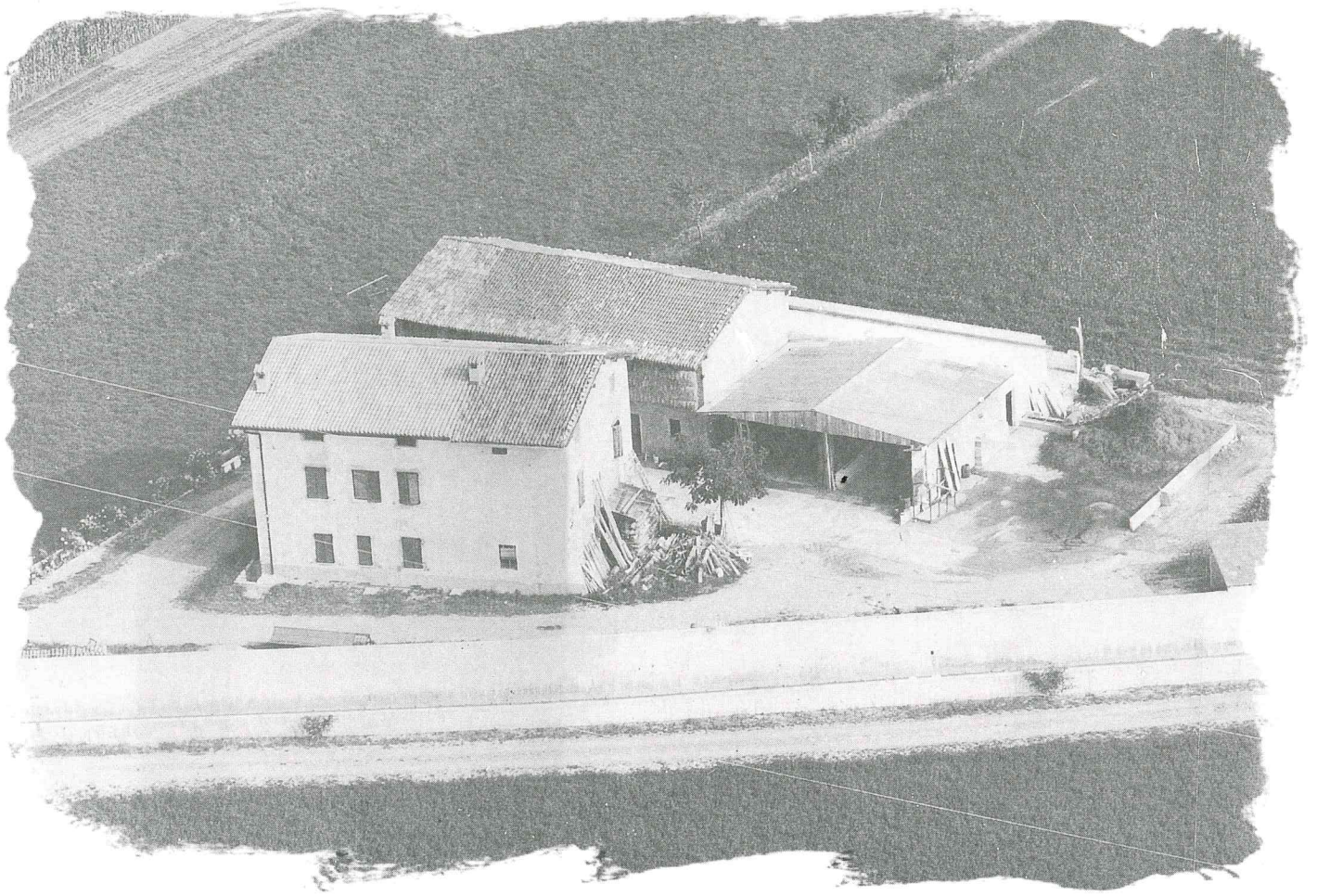
SETTEMBRE



Cascina Cassandra

| | | | | | | |
|----|------------------|-------------------------|-----------------|------------------|------------------|-----------------|
| 1 | Mercoledì | S. EGIDIO | 17 | ☾ Venerdì | Rifiuto Secco | S. ROBERTO B. |
| 2 | ☾ Giovedì | S. ELPIDIO | 18 | Sabato | | S. SOFIA |
| 3 | Venerdì | Rifiuto Secco | S. GREGORIO | 19 | Domenica | S. GENNARO |
| 4 | Sabato | S. ROSALIA | 20 | Lunedì | | S. EUSTACHIO |
| 5 | Domenica | S. VITTORINO | 21 | Martedì | Umido / Carta | S. MATTEO |
| 6 | Lunedì | S. PETRONIO | 22 | Mercoledì | | S. MAURIZIO |
| 7 | Martedì | Umido / Carta | S. REGINA | 23 | Giovedì | S. LINO |
| 8 | Mercoledì | S. NAT. S. VERG. | 24 | Venerdì | Rifiuto Secco | S. PACIFICO |
| 9 | ☺ Giovedì | S. SERGIO | 25 | ☺ Sabato | | S. AURELIA |
| 10 | Venerdì | Rifiuto Secco | S. PULCHERIA | 26 | Domenica | S. COSMA |
| 11 | Sabato | S. DIOMEDE | 27 | Lunedì | | S. VINC. DE' P. |
| 12 | Domenica | SS. NOME M. | 28 | Martedì | Umido / Plastica | S. VENCESLAO |
| 13 | Lunedì | S. GIOV. C. S. MAURILIO | 29 | Mercoledì | | S. MICHELE |
| 14 | Martedì | Umido / Plastica | ESALT. S. CROCE | 30 | Giovedì | S. GIROLAMO |
| 15 | Mercoledì | S.V. ADDOLOR. | | | | |
| 16 | Giovedì | SS. CORNELIO | | | | |

CAVERNAGO OTTOBRE 1999



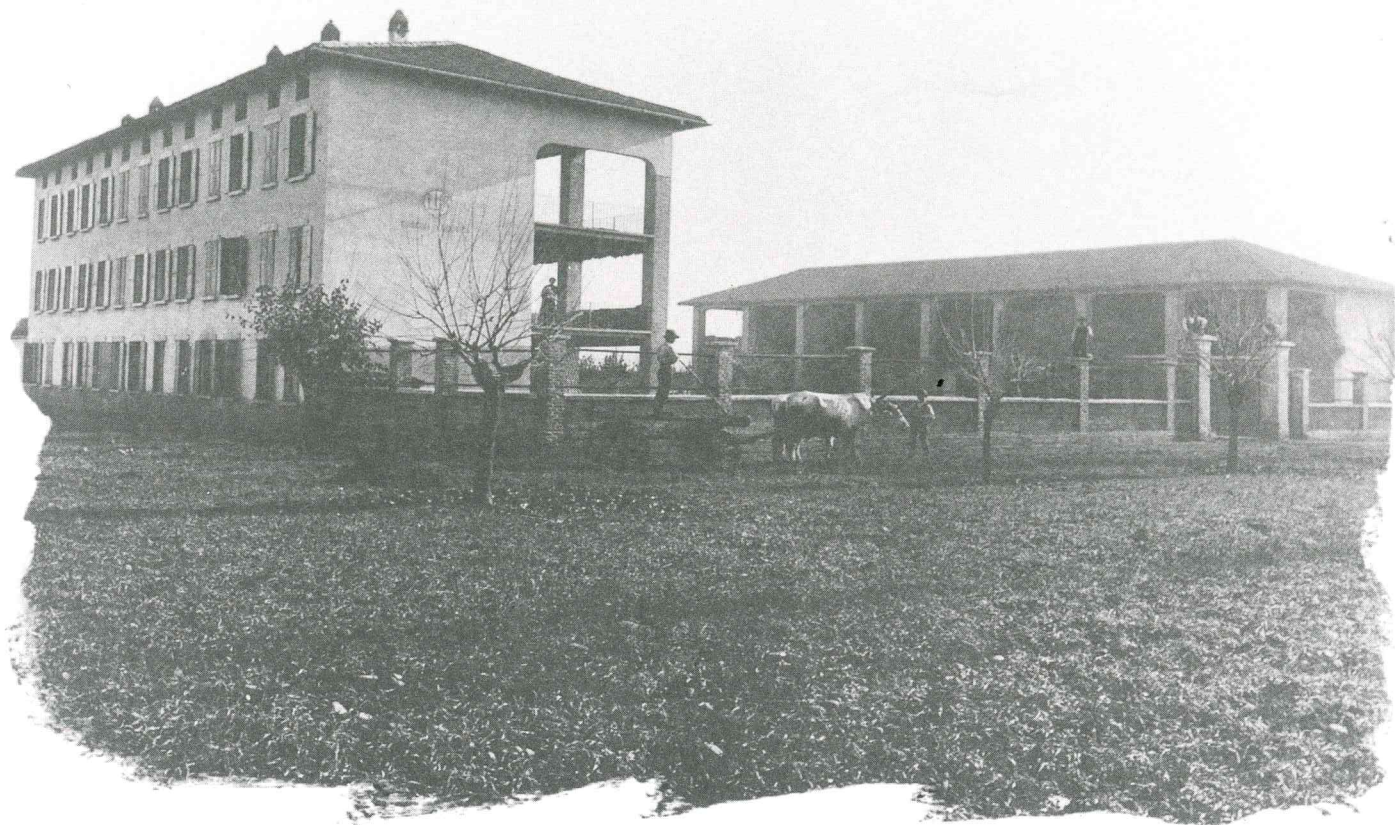
Cascina Speranzina

| | | | |
|----|------------------|------------------|-----------------|
| 1 | Venerdi | Rifiuto Secco | S. TERESA G. B. |
| 2 | ☾ Sabato | | SS. ANGELI C. |
| 3 | Domenica | | S. GERARDO |
| 4 | Lunedì | | S. FRANC. D'A. |
| 5 | Martedì | Umido / Carta | S. PLACIDO |
| 6 | Mercoledì | | S. BRUNO |
| 7 | Giovedì | | N. S. ROSARIO |
| 8 | Venerdi | Rifiuto Secco | S. PELAGIA |
| 9 | ☺ Sabato | | S. DIONIGI |
| 10 | Domenica | | S. DANIELE |
| 11 | Lunedì | | S. FIRMINO |
| 12 | Martedì | Umido / Plastica | S. SERAFINO |
| 13 | Mercoledì | | S. EDOARDO |
| 14 | Giovedì | | S. CALLISTO I |
| 15 | Venerdi | Rifiuto Secco | S. TERESA D'A. |
| 16 | Sabato | | S. EDVIGE |

| | | | |
|----|-------------------|------------------|----------------|
| 17 | ☾ Domenica | | S. IGNAZIO |
| 18 | Lunedì | | S. LUCA |
| 19 | Martedì | Umido / Carta | S. ISAAC J. |
| 20 | Mercoledì | | S. IRENE |
| 21 | Giovedì | | S. ORSOLA |
| 22 | Venerdi | Rifiuto Secco | S. DONATO |
| 23 | Sabato | | S. GIOV. DA C. |
| 24 | ☺ Domenica | | S. ANTONIO CL. |
| 25 | Lunedì | | S. CRISPINO |
| 26 | Martedì | Umido / Plastica | S. EVARISTO |
| 27 | Mercoledì | | S. FIORENZO |
| 28 | Giovedì | | S. SIMONE |
| 29 | Venerdi | Rifiuto Secco | S. ERMELINDA |
| 30 | Sabato | | S. GERMANO |
| 31 | ☾ Domenica | | S. LUCILLA |

CAVEMAGGIO 1999

NOVEMBRE



Cascina Lodovica

| | | | | | |
|-----------|------------------|------------------|--------------------------|--|--|
| 1 | Lunedì | | TUTTI I SANTI | | |
| 2 | Martedì | Umido / Carta | COMM. DEF. | | |
| 3 | Mercoledì | | S. SILVIA | | |
| 4 | Giovedì | | S. CARLO B. | | |
| 5 | Venerdì | Rifiuto Secco | S. ZACCARIA | | |
| 6 | Sabato | | S. LEONARDO | | |
| 7 | Domenica | | S. ERNESTO | | |
| 8 | Lunedì | | S. GOFFREDO | | |
| 9 | Martedì | Umido / Plastica | DED. BAS. LAT. | | |
| 10 | Mercoledì | | S. LEONE M. | | |
| 11 | Giovedì | | S. MARTINO | | |
| 12 | Venerdì | Rifiuto Secco | S. RENATO | | |
| 13 | Sabato | | S. DIEGO | | |
| 14 | Domenica | | AVV. AMBROS. | | |
| 15 | Lunedì | | S. ALBERTO | | |
| 16 | Martedì | Umido / Carta | S. MARGHERITA | | |
| 17 | Mercoledì | | S. ELISABETTA | | |
| 18 | Giovedì | | DES. BAS. VAT. | | |
| 19 | Venerdì | Rifiuto Secco | S. FAUSTO | | |
| 20 | Sabato | | S. BENIGNO | | |
| 21 | Domenica | | CRISTO RE PRES. S. VERG. | | |
| 22 | Lunedì | | S. CECILIA | | |
| 23 | Martedì | Umido / Plastica | S. CLEMENTE | | |
| 24 | Mercoledì | | S. FLORA | | |
| 25 | Giovedì | | S. CATER. D'A. | | |
| 26 | Venerdì | Rifiuto Secco | S. CORRADO | | |
| 27 | Sabato | | S. MASSIMO | | |
| 28 | Domenica | | 1° D'AVVENTO | | |
| 29 | Lunedì | | S. SATURNINO | | |
| 30 | Martedì | Umido / Carta | S. ANDREA | | |



CAVERMASCO 1999

DICEMBRE



Cascina Isotta

| | | |
|----|-----------------------------------|----------------------------|
| 1 | Mercoledì | S. ELIGIO |
| 2 | Giovedì | S. BIBIANA |
| 3 | Venerdì Rifiuto Secco | S. FRANC. S. |
| 4 | Sabato | S. GIOV. DAM. |
| 5 | Domenica | III ^a D'AVVENTO |
| 6 | Lunedì | S. NICOLA |
| 7 | ☾ Martedì Umido / Plastica | S. AMBROGIO |
| 8 | Mercoledì | IMMAC. CONC. |
| 9 | Giovedì | S. SIRO |
| 10 | Venerdì Rifiuto Secco | N. S. LORETO |
| 11 | Sabato | S. DAMASO |
| 12 | Domenica | III ^a D'AVVENTO |
| 13 | Lunedì | S. LUCIA |
| 14 | Martedì Umido / Carta | S. GIOV. DELLA C. |
| 15 | Mercoledì | S. VALERIANO |
| 16 | ☾ Giovedì | S. ALBINA |

| | | |
|----|---------------------------------|---------------------------|
| 17 | Venerdì Rifiuto Secco | S. LAZZARO |
| 18 | Sabato | S. GRAZIANO |
| 19 | Domenica | IV ^a D'AVVENTO |
| 20 | Lunedì | S. MACARIO |
| 21 | Martedì Umido / Plastica | S. PIETRO C. |
| 22 | ☺ Mercoledì | S. FRANCESCA |
| 23 | Giovedì | S. GIOV. DI K. |
| 24 | Venerdì Rifiuto Secco | S. DELFINO |
| 25 | Sabato | NAT. SIGNORE |
| 26 | Domenica | S. STEFANO |
| 27 | Lunedì | S. GIOVANNI |
| 28 | Martedì Umido / Carta | SS. INNOCENTI |
| 29 | ☾ Mercoledì | S. TOMMASO |
| 30 | Giovedì | S. EUGENIO |
| 31 | Venerdì Rifiuto Secco | S. SILVESTRO |