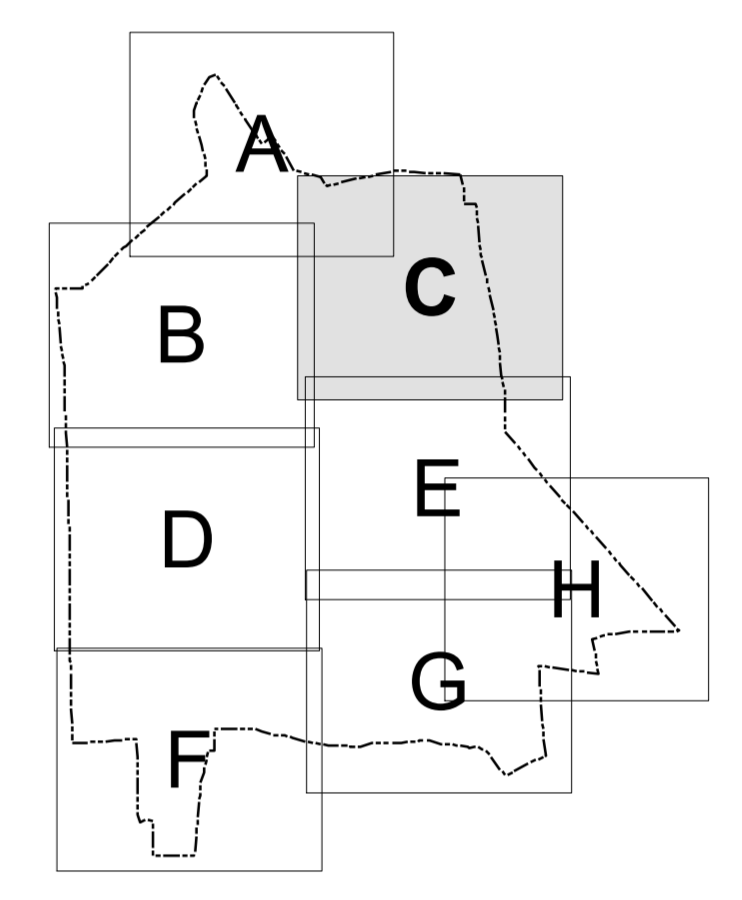


COMUNE DI CALCINATE

- Legenda**
- Reticoli idrici**
- Reticolo idrico principale - tratto scoperto
 - Reticolo idrico consortile - tratto scoperto
 - - - Reticolo idrico consortile - tratto coperto
 - Reticolo idrico individuato su mappa catastale ma non esistente o privo di continuità idraulica
- Fasce di rispetto**
- Reticolo Idrico Principale
 - Reticolo Idrico Consortile
- P.A.I. - Delimitazione delle fasce fluviali del fiume Serio**
- Fascia A
 - Fascia B
 - Fascia C



EURO GEO

Via Giorgio e Guido Paglia, n. 21 - 24122 BERGAMO - e-mail: bergamo@eurogeo.net
Tel: ++39 035 249688 - ++39 035271216 - Telefax: ++39 035 271216

Provincia di Bergamo
COMUNE DI CAVERNAGO
Via Papa Giovanni, 24

INDIVIDUAZIONE DEL RETICOLO IDRICO MINORE ED ESERCIZIO DELL'ATTIVITA' DI POLIZIA IDRICA DI COMPETENZA COMUNALE (ai sensi della DGR n. 7868/2002 e successive modifiche e integrazioni)

Massimo... *Riverto Caddorelli*

Reticolo idrico individuato su base aerofotogrammetrica comunale
scala 1:5.000

TAV. 3C

Bergamo, dicembre 2012

Il presente documento è elaborato in base ai dati catastali del 2012 (dati catastali del 2012) e ai dati aerofotogrammetrici comunali del 2012. L'effettiva esatta la presente individuazione e pertanto potrebbe subire modifiche in base a nuove rilevazioni catastali o aerofotogrammetriche.