



TRI SÉLECTIF

MODE D' EMPLOI

Avec cette guide, nous donons le départ au try sélectif des déchet composit, une choi indispensable pour améliorer la gestion de nos ordures, ma aussi et surtout pour protéger notre environnement et réduire, avec le temps, les frais de gestion de ce service.

L'objectif de cette guide est de permettre à nous tous, de gérer simplement la collecte des ordures composites. Il sera arrivé à tous de se demander si le récipient du yaourt il doit être mise avec les produits plastique ou pas, si le papier prend place dans le sac ou il doit être laissée lidoté sur le trottoir.

Dans cette guide vous trouverez les réponses à nombreuses questions et surtout vous trouverez les jours, les horaires et les méthodes de ramassage et le tri des déchets

Prêter attention à ce que nous jetons dans le "sac des ordures" signifie laisser un environnement meilleur a nôtres enfants

Je demande, à tous une plus grande attention, dans la gestion des déchets ménagers, parce que avec les bonnes pratiques nous pouvons contribuer à améliorer notre environnement.

*Le Maire
Giuseppe TOGNI*



CALENDRIER DES COLLECTES POUR L'ENLEVEMENT DES ORDURES MENAGERES

JOUR	ORDURES AUTORISEES
Tous les mardis	Organiques (humide) Plastique en alternance papier
Tous les vendredis	Sec (indifférencié) Dans la période d'été (15-06 al 15-09) il s'ajoute aussi l' Organiques
Premiers vendredis de chaque mois	Verre et bidons

Le retrait des déchets porte à porte, peut être fait a partir de 6h00 du matin.

Est possible déposer les déchets au bord de la route a partir de 20h00 du soir antécédent le retrait.

Les bacs doivent être récupérés le jour même du retrait

NETTOYAGE DES VOIES COMMUNALES

Le nettoyage des voies communales est fait le MERCREDI, une fois tous les 15 jours



PORTE A PORTE

PARTIE ORGANIQUE (HUMIDE)

QU'EST-CE QUE C'EST?

- Serviettes
- Mouchoirs et morceaux de papier mouillé ou gras
- Les restes de cuisine (cru ou cuits)
- Filtres usés de thé ou tisanes
- Fonds de café et coques d'œufs
- Peaux de fruits
- Noyaux et coques

- Arêtes
- Avances de fruits et légumes
- Pain
- Pâte ou riz
- Fiori
- Fleurs
- Osier et liège
- Sciure
- Paille
- Plumes
- Cheveux et cendre
- Viandes et os

OU LES METTRES?

Porte à porte dans les bacs dédiés

QUAND?

Le MARDI MATIN. (de 15-06 à 15-09 aussi le vendredi matin)



PAPIERS ET CARTON

QU'EST-CE QUE C'EST?

- Cahiers et livres
- Quotidiens et hebdomadaires
- Cartons et carton comprimé
- Sachets et emballages de papier ou carton pour aliments

- Emballages en papier et carton
- Berlingot
- Tetrapak

NO **Attention:** Est possible ajouté aussi les cartons des pizzas, pourvu que ne soient pas aluminé et ne contiennent pas restants. Papier plastifié (papier de bonbons, beurre) emballages de boucherie et charcuterie; enveloppes de gâteaux; papier aluminium; papier charbon; verres en plastique; mégots de cigarettes; polystyrène..

OU LES METTRES?

Pour le porte à porte sur le bord de la rue, en cartons empilé ou par ordre lié, dans les bacs dédiés pour le papier ou près de la déchèterie.

QUAND?

Le MARDI MATIN en alternance avec le retrait du plastique



PORTE A PORTE

PLASTIQUE (EMBALLAGES)

QU'EST-CE QUE C'EST?

BECS DE PRODUITS ALIMENTAIRES

Bouteilles d'eau, boissons, huile, jus, lait. Récipients de sirops, crèmes, sauces, yaourt. Emballages rigides pour friandises (ex.: boîtes transparentes et plateaux intérieurs). Emballages rigide:flexibles pour aliments (ex.: fromages, pâte fraîche, fruits, légumes). Enveloppes et sachets pour aliments (ex.: pâte riz, chips, biscuits salés, bonbons, surgelés). Bacs porte-oeufs, bacs pour aliments (ex.: viande et poisson), bacs/pots pour glaces. Récipients pour yaourt, crèmes de fromage, dessert. Filets pour fruits et légumes. Film plastique. Pots pour aliments en poudre. Récipients d'aliments pour animaux, couvercles, bacs pour produits fruits et légumes. Assiettes et gobelets jetable.

BECS DE PRODUITS NON ALIMENTAIRES

Emballages pour déterfif, savons, produits pour l'hygiène de la maison, de la personne, cosmétiques, eau distillée. Pots pour produits devers (ex.: cosmétiques, papeterie, lingettes humides, déterfif, bobines photographiques). Film et pellicule d'emballage (aussi mousses pour emballages de biens durables). Blister, récipients rigides et à silhouette (ex.: coques pour jouets, pour piles, pour articles de papeterie, pour articles de quincaillerie et bricolage). Boîtes et protections pour articles d'habillement (ex.: chemises, lingerie, cravates). Coques, barres, chips d'emballage en polystyrène. Feuillard pour ligature paquets. Sacs, sachets, enveloppes (ex.: sac à provisions, sacs de déterfif, produit par jardinage, aliments pour animaux).

NO Ils sont à considérer comme parties étrangères les récipients qui présente restes putréfiables évidents et pas putréfiables c'est-à-dire restants dangereux et pas dangereux. Couverts en plastique. Jouets ou rasoirs jetable.

OU LE METTRE?

Dans le sac Jaune, pour le porte à porte dans les zones indiquées ou près de la déchèterie.

QUAND?

Le MARDI MATIN en alternance avec le retrait du papier et carton.

N.B. POUR LIMITER L'ENCOMBREMENT, IL FAUT ÉCRASER LES RÉCIPIENTS ET PUIS LES REFERMER AVEC LE BOUCHON.



PORTE A PORTE

VERRE ET CANNETTES

QU'EST-CE QUE SONT ?

- bouteilles de toutes les couleurs et dimensions
- verres et fragments différents (fenêtres)
- pots et petit pots (confitures, bocaux en verre, parfums...)

Attention:

- bouteilles, pots et petit pots devront être complètement nettoyé
- Les bouchons en plastique doivent être enlevés, les étiquettes peuvent être laissées
- Cannelles pour boissons, pots, récipients de métal en générale (récipients de thon, petit pois , tomates pelées etc.).

Ampoules au tungstène et au néon, petit pots de médicaments pas vi-
des et céramiques différentes. Grands récipients encombrants.

NO

OU LE METTRE?

Porte à porte dans les petits bacs dédié ou près de la déchèterie.

QUAND?

Le premier VENDREDI de chaque mois



RESTE SEC (différent des précédents)

QU'EST-CE QUE SONT ?

Tout ce qui n'est pas compris dans les autres catégories et pas récupé-
rable, pas encombrant.

OU LE METTRE?

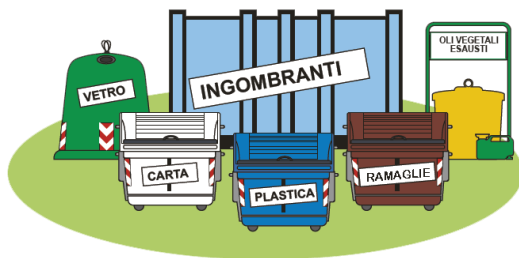
Pour le porte à porte sur le bord de la rue dans le sac transpa-
rent

QUAND?

Le VENDREDI MATIN.



Déchèterie DE LA RUE UNGARETTI



La déchèterie est ouverte dans les jours suivants:

Lundi	15,00 ÷ 18,00
Mardi
Mercredi	15,00 ÷ 18,00
Jeudi	9,00 ÷ 12,00
Vendredi	15,00 ÷ 18,00
Samedi	15,00 ÷ 18,00

L'accès à la déchèterie est possible exclusivement avec la carte **ECO-CARD**, gratuitement distribuée à toutes les familles résident à Cavernago

EST POSSIBLE REMETTRE LES TYPES SUIVANTS DE DÉCHET:

- Ordures encombrantes
- Déchets végétaux
- Métaux
- Bois
- Verre
- Plastique
- Emballages en papier et carton
- Emballages en plastique
- Ordures RAEE (télévisions, ordinateur, machines à laver, électroménagers en générale)
- Lampes au néon
- Huile végétal restant de friture
- Huile minéral (huile moteur)
- Accumulateurs au plomb (batteries pour voitures)
- Toner pour imprimants
- Inertes, céramiques, briques etc....(petites

N' EST PAS POSSIBLE REMETTRE LES TYPES SUIVANTS DE DÉCHET:

- Déchets sec (indifférencié)
- Déchets organiques (humide de cuisine)
- Déchets pas provenant d'activités domestiques
- Déchets liés aux activités industrielles ou artisanales
- Déchets pas décrit dans la liste à côté

LES DIFFÉRENTS TYPES D'ORDURES

MÉTAUX

QU'EST-CE QUE SONT ?

- morceaux métalliques en générale (fer, laiton, fonte, cuivre...) de dimensions contenu
- éléments avec des métaux
- casserole en générale
- objets métalliques de grandes dimensions
vélo, étagères et armoires métalliques.

OU LES METTRE?

A la déchèterie de la rue Ungaretti



BOIS

QU'EST-CE QUE SONT ?

- cassettes des fruits et légumes
- meubles aussi rhabillés
- pallet
- chaises
- Tables
- petits meubles
- châssis
- cadres et tout autre objet en bois .

NO Poltrone rivestite, divani, oggetti di composizione mista.

OU LES METTRE?

A la déchèterie de la rue Ungaretti



POLYSTYRÈNE

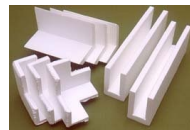
QU'EST-CE QUE SONT ?

Emballages, revêtements, isolants en polystyrène

NO Autres matériels différents.

OU LES METTRE?

A la déchèterie de la rue Ungaretti



LES DIFFÉRENTS TYPES D'ORDURES

MÉDICAMENT - PILES

QU'EST-CE QUE SONT ?

Médicament périmé ou inutilisé et piles épuisées.

OU LES METTRE?

Dans le bac près du centre services (Pharmacie) ou en place S.D' Acquisto, de côté au gymnase communal, Malpaga, rue Deledda et rue Oratorio.



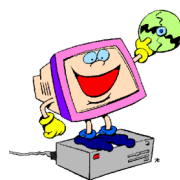
ÉLECTROMÉNAGERS (RAEE)

QU'EST-CE QUE SONT ?

- Machines à laver
- Réfrigérateurs
- Lave-vaisselle
- Télévisions
- Fourneaux
- Écran
- Lampes au néon
- Ordinateur ou autres appareils électriques et électroniques

OU LES METTRE?

A la déchèterie de la rue Ungaretti



ORDURES DE JARDIN

QU'EST-CE QUE SONT ?

- résidu végétaux de herbe
- produit d'entretien de haies et arbres
- résidu de légumes et fruits

NO Déchets organique, restants de cuisine

OU LES METTRE?

A la déchèterie de la rue Ungaretti

N.B. Les ordures de jardin et de potager ils vont en sacs de jute réutilisable, en cartons ou en sacs en plastique à vider au moment de les remettre en déchèterie.



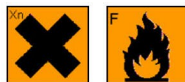
LES DIFFÉRENTS TYPES D'ORDURES

DANGEREUX

QU'EST-CE QUE SONT ?

- huile minéral
 - Toner et cartouches inkjet
 - lampes fluorescents
 - accumulateurs pour voitures et batteries
 - filtres huile et gasoil de provenance domestiques
- pots et flacons de produits (peintures, solvants, acides, bases, spray)

NO Ordures dangereuses provenantes d'activité pas ménagères.



OU LES METTRE?

A la déchèterie de la rue Ungaretti

NO INERTES

QU'EST-CE QUE SONT ?

- briques
- déchets de ciment
- carreaux
- plats
- piatti
- céramiques
- porcelaines et tasses
- autres matériels différents.

OU LES METTRE?

A la déchèterie de la rue Ungaretti



LES SANCTIONS

- Le retrait des bacs utilisé pour déposer les ordures doit être effectué dans la même journée de la récolte, sanction administrative prévue par le nouveau règlement communal d'un minimum de € 50 à un maximum de € 450.



- Il sera possible, par l'intermédiaire des délégués, inspecter les sacs d'ordures déposés sur le bord de la rue de manière incorrecte. Retrouvé le responsable sanction administrative prévue par le nouveau règlement communal d'un minimum de € 50 à un maximum de € 450



- À l'intérieur des poubelles prédisposés pour la récolte des ordures e la route il est interdit introduire ordures provenantes de la récolte domestique. Est en outre interdit placer à l'extérieur de cettas poubelles quelconque type d'ordures, sanction administrative prévue par le nouveau règlement communal d'un minimum de € 50 à un maximum de € 450



TU PORTES À PROMÈNE TON CHIEN?

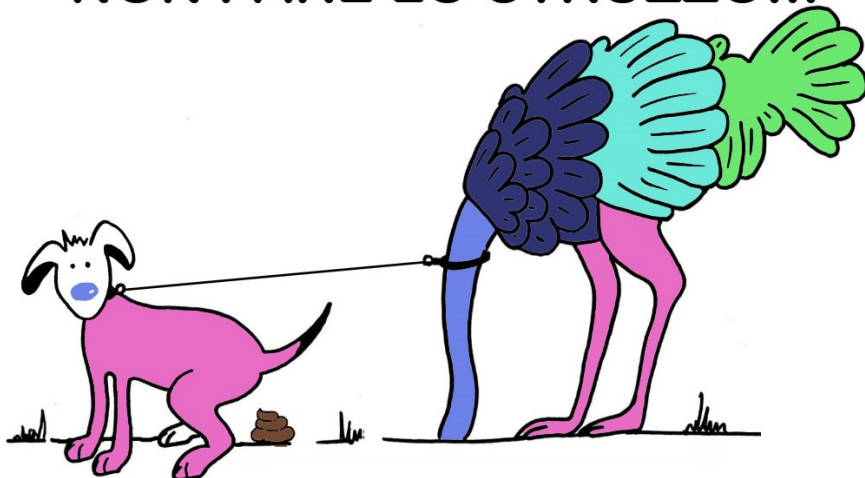
RAPPELÉ... QUE

□ Se promener à l'extérieur, dans les espaces public et dans les zones de copropriété avec les chiens de quelconque race, il est fait obligation aux conducteurs de les maintenir à la laisse et pour les races prévues, le chien doit être doté de muselière adéquatement positionnée.

□ Pour garantir l'hygiène et pour respect de la décoration dans les espaces publique, il est fait obligation aux propriétaires de chiens et à n'importe qui les accompagnes, d'être muni d'équipement apte pour la récolte des déjections et de pourvoir au ramassage.



NON FARE LO STRUZZO...



RACCOGLILA!!!

IL SEGRETO PER FARSI BENVOLERE E' ESSERE EDUCATI E CIVILI

POURQUOI FAIRE LE TRY SÉLECTIF ?

Les ordures une fois triées, sont recyclées et sont transformé en autres produits en limitant ainsi l'usage de matières premier, comme par exemple:

- ✓ 3 cannettes suffisent pour réaliser une paire de lunettes
- ✓ avec 30 flacons en plastique il est possible de réaliser une chaise
- ✓ par chaque bouteille de verre triée une nouvelle bouteille est tirée

- ✓ les forêts européennes sont en augmentation grâce au recyclage de papiers et bois

Au fin de garantir un avenir meilleur à nos fils dans le respect de l'environnement, en évitant de gaspiller ressources précieuses

NOUS DONNONS LE BON COULEUR AUX ORDURES:



Blanc: Papier, carton



Vert: Verre (bouteilles, pots, etc.)



Bleus: Aluminium (cannettes, emballages etc.)



Jaune: Plastique (emballages)



Gris: Reste Sec (indifférencié)



Marron: Organique (humide)

NOUS DONNONS LES NUMÉROS

En 2013 la commune de Cavernago a différencié 54,59% des ordures produites. Avec l'introduction de la fraction organique, nous visons à arriver en 2015 au 62% pour puis atteindre, en 2017, 67%.

Le service de retrait des ordures, la gestion de la déchèterie et le nettoyage des rues communales est confié aux SERVICES COMMUNAUX Spa.



Servizi Comunali SpA
La società dei comuni al servizio dei cittadini

Pllus d'info sur le site

www.comune.cavernago.bg.it