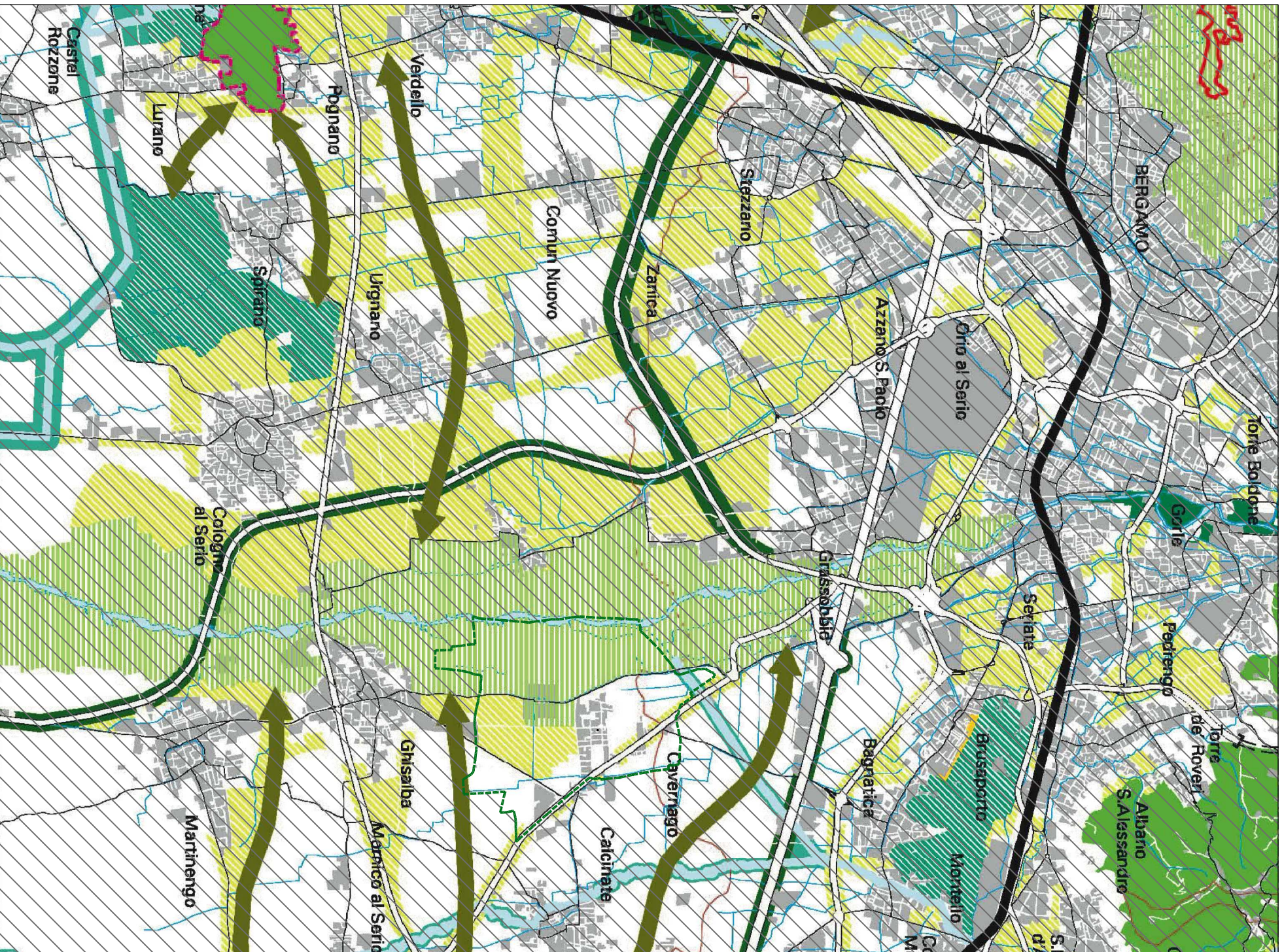


9 - Estratto Tavola E5.5 - RETE ECOLOGICA

Rete ecologica provinciale a valenza paesistico-ambientale (scala 1:75.000)



AREE URBANIZZATE

STRUTTURA NATURALISTICA PRIMARIA

- Area di elevato valore naturalistico in zona montana e pedemontana
- Ambiti naturali laghi e dei fiumi

NODI DI LIVELLO REGIONALE

- Parchi Regionali
- Perimetro del Parco della Orobie Bergamasche
- Zona di riserva naturale e PSIC

NODI DI I LIVELLO PROVINCIALE

- Parchi locali di interesse sovracomunale (ambiti di opportuna istruzione)
- Parchi locali di interesse sovracomunale assistenti (P.L.I.S.)
- Ambiti a maggior valenza naturalistica e paesistica

NODI DI II LIVELLO PROVINCIALE

- Aree agricole strategiche di connessione, protezione e conservazione
- Parchi locali di interesse comunale - verde urbano significativo

CORRIDOI DI I LIVELLO PROVINCIALE

- Ambiti lineari di connessione con le fasce fluviali
- Ambiti lineari di inserimento ambientale di infrastrutture della mobilità con funzione ecologica

CORRIDOI DI II LIVELLO PROVINCIALE

- Ambiti lineari da riquadrare alla funzione ecologica con interventi naturalistici - senza definizione del corridoio - su aree agricole
- Ambiti lineari lungo i corsi d'acqua del reticolo idrografico provinciale
- Varchi (spazi aperti) di connessione tra altre componenti della maglia ecologica

