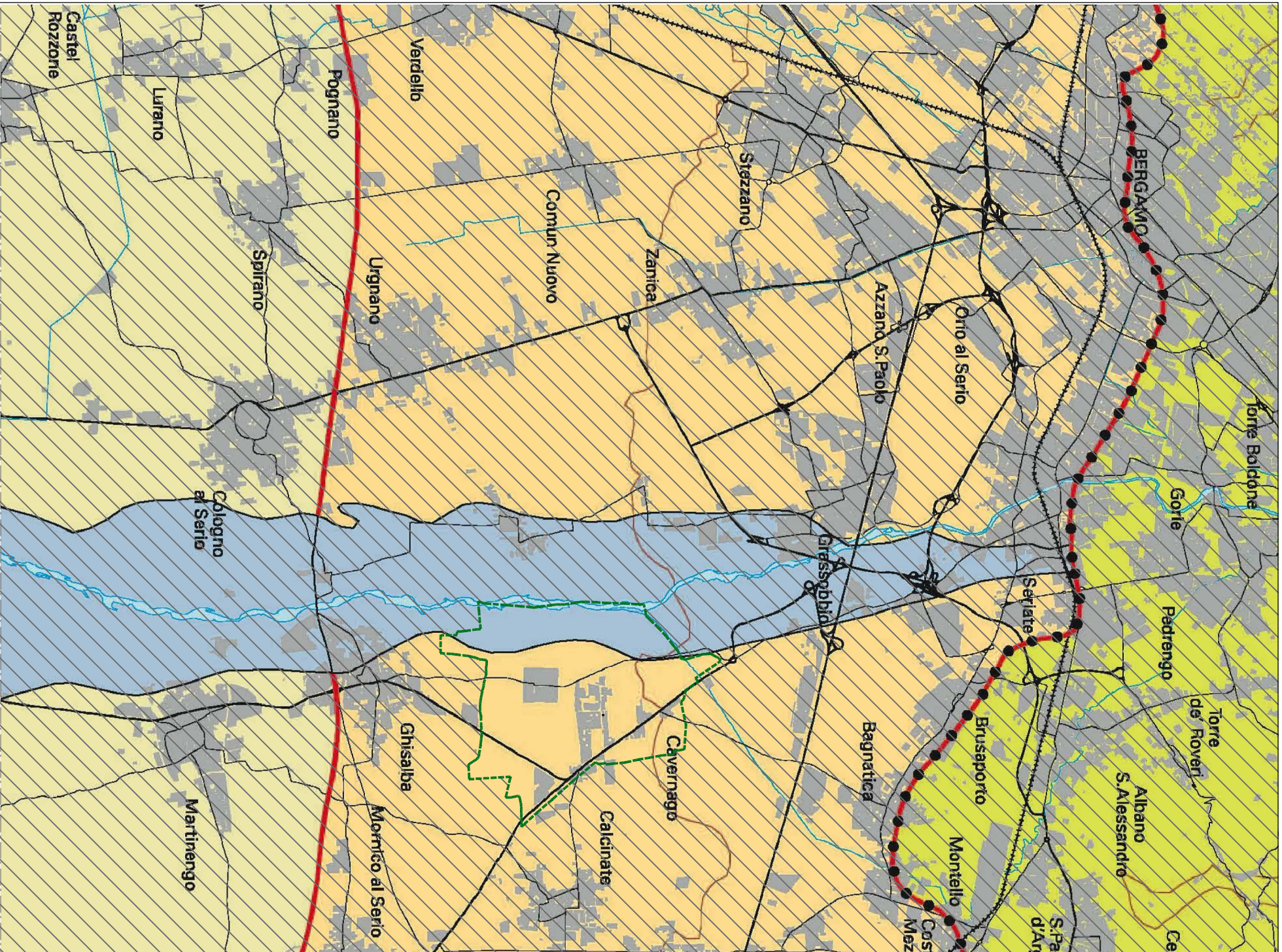


2 - Estratto Tavola E2.1 PAESAGGIO E AMBIENTE -

Ambiti geografici e unità tipologiche di paesaggio (scala 1:75.000)



- ● ● Ambiti geografici
 - V - Valli bergamasche
 - S - Sebino bergamasco
 - P - Pianura bergamasca
-
- Unità tipologiche di paesaggio
 - 1 - Fascia alpina
 - 2 - Fascia prealpina
 - 3 - Fascia collinare
 - 4 - Fascia dell'alta pianura
 - 5 - Fascia della bassa pianura
-
- Paesaggi delle energie di rilievo e delle testate vallive
 - Paesaggi della montagna e delle dorsali prealpine
 - Paesaggi delle valli prealpine (sezioni interne)
 - Paesaggi delle valli prealpine (sezioni intermedie)
 - Paesaggi dei laghi insubrici
 - Paesaggi delle colline pedemontane e degli sbocchi vallivi
 - Paesaggi degli anfiteatri e delle colline moreniche
 - Paesaggi delle valli fluviali scavate
 - Paesaggi delle fasce fluviali
 - Paesaggi dei ripiani diluviali e dell'alta pianura asciutta
 - Paesaggi della pianura cerealicola e delle aree dei fontanili

