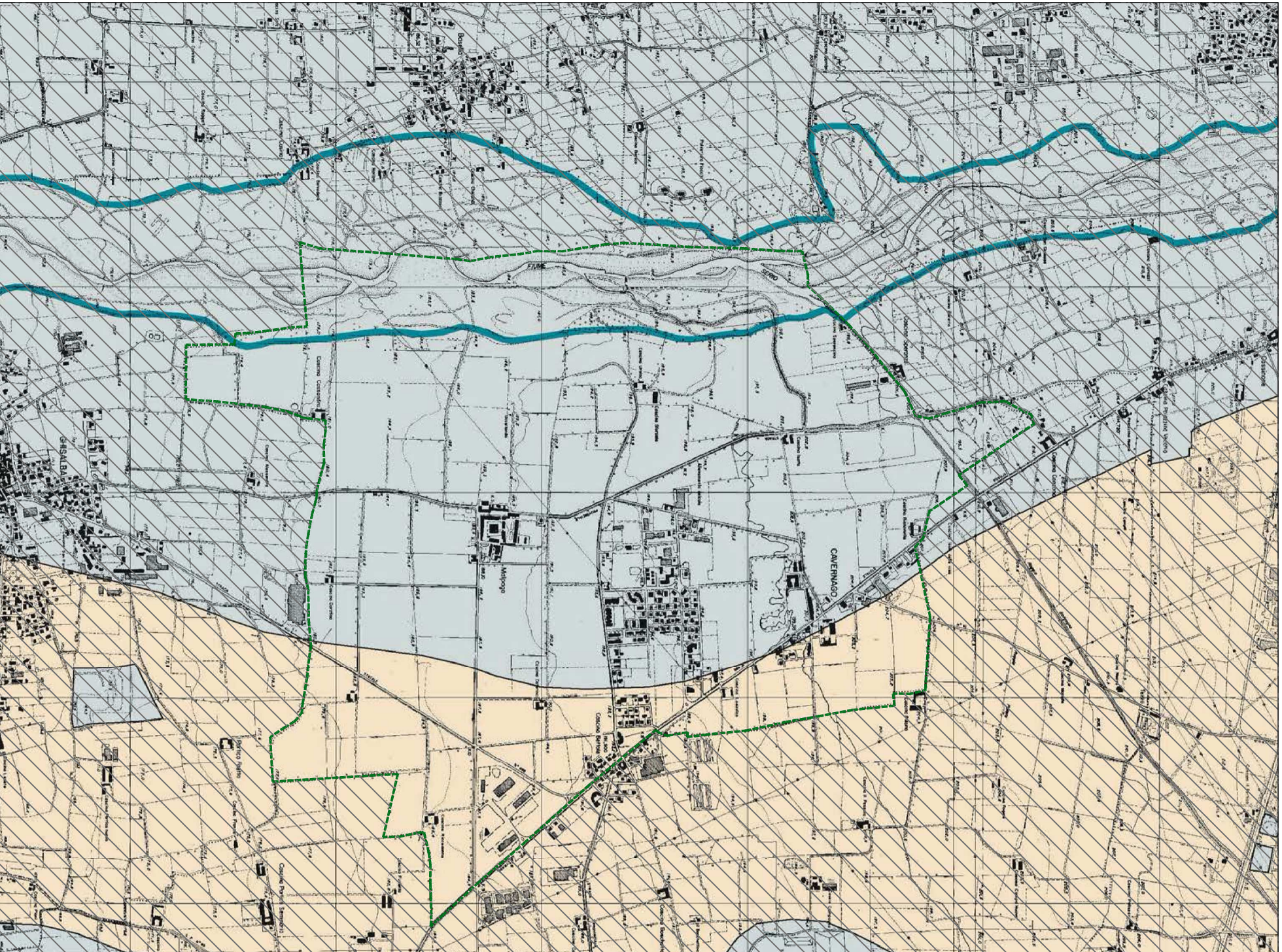



# 1 - Estratto Tavola E1 SUOLO E ACQUE

Elementi di pericolosità e criticità: compatibilità degli interventi di trasformazione del territorio (scala 1:25.000)



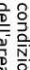
 Perimetrazioni individuate nell'Allegato 4.1 dell' "Atlante dei rischi idraulici ed idrologici" - Modifiche e integrazioni al P.A.I., approvate con deliberazione del Comitato Istituzionale n.18 del 26 aprile 2001 (aree verdi)

 Perimetrazioni individuate nell'Allegato 4.2 dell' "Atlante dei rischi idraulici ed idrologici" - Modifiche e integrazioni al P.A.I., approvate con deliberazione del Comitato Istituzionale n.18 del 26 aprile 2001 (aree rosse)

 Delimitazione delle fasce fluviali individuate nelle Tavole del P.A.I. (ex P.S.F.F.) e nelle successive modifiche e integrazioni. Il perimetro comprende le fasce A e B

 Aree valanghive che gravano su strutture/infrastrutture (centri abitati, strade, beni s.l.). Per i restanti ambiti montani si rimanda alla carta di localizzazione probabile delle valanghe pubblicata dalla Regione Lombardia

 Aree che non consentono trasformazioni territoriali a causa di gravi situazioni dovute alla presenza di ambiti a forte rischio idrogeologico (frane/esondazioni)

 Aree prevalentemente inedificate nelle quali la compatibilità degli interventi di trasformazione territoriale è condizionata ad approfondimenti e studi di carattere idrogeologico ed idraulico che accertino la propensione dell'area all'intervento proposto. Ambiti urbani che per particolari condizioni geomorfologiche o idrogeologiche richiedono verifica delle condizioni al contorno e specifica attenzione negli interventi di modificazione edilizia e di nuova costruzione

 Aree nelle quali gli interventi di trasformazione territoriale sono ammissibili previa approfondimenti finalizzati alla miglior definizione delle condizioni al contorno e delle caratteristiche geotecniche dei terreni.

 Aree di possibile fragilità nelle quali gli interventi sono ammessi solo previa verifiche di tipo geotecnico

 Ambiti di pianura nei quali gli interventi di trasformazione territoriale devono essere assoggettati a puntuale verifica di compatibilità geologica ed idraulica

 Ambiti di pianura nei quali gli interventi di trasformazione territoriale devono mantenere come soglia minima le condizioni geologiche ed idrauliche esistenti

 Ambiti di pianura nei quali gli interventi di trasformazione territoriale devono garantire il mantenimento delle condizioni geologiche ed idrauliche esistenti

 Limite superiore delle aree interessate da fontanili per i quali si dovrà verificare e garantire l'equilibrio idraulico e naturalistico

 Aree ad elevata vulnerabilità per le risorse idriche sotterranee

